

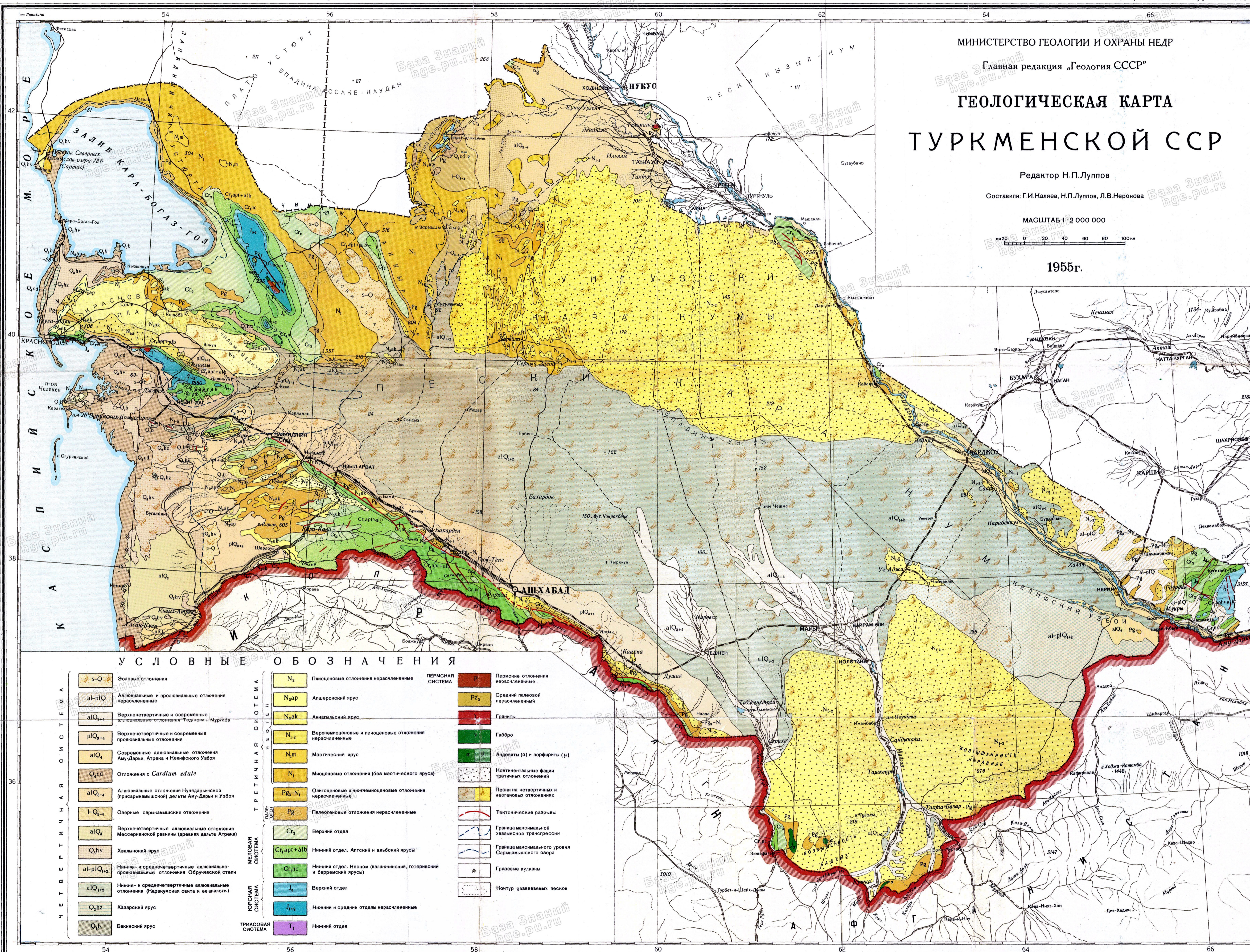
МИНИСТЕРСТВО ГЕОЛОГИИ И ОХРАНЫ НЕДР Главная редакция „Геология СССР“ ГЕОЛОГИЧЕСКАЯ КАРТА ТУРКМЕНСКОЙ ССР

Редатор Н.П.Луппов
Составили: Г.И.Наляев, Н.П.Луппов, Л.В.Неронова

МАСШТАБ 1:2 000 000



1955г.



УСЛОВНЫЕ ОБОЗНАЧЕНИЯ

ЧЕТВЕРТИЧНАЯ СИСТЕМА	ТРЕТИЧНАЯ СИСТЕМА	МЕЛОВАЯ СИСТЕМА	ЮРСКАЯ СИСТЕМА	ТРИАСОВАЯ СИСТЕМА	ПЕРМСКАЯ СИСТЕМА
s-Q Эоловые отложения	N₂ Плиоценовые отложения нерасчлененные	N₂ Плиоценовые отложения нерасчлененные	N₂ Плиоценовые отложения нерасчлененные	N₂ Плиоценовые отложения нерасчлененные	P Пермские отложения нерасчлененные
al-pQ Аллювиальные и пролювиальные отложения нерасчлененные	N_{2ap} Апшеронский ярус	N_{2ap} Апшеронский ярус	N_{2ap} Апшеронский ярус	N_{2ap} Апшеронский ярус	Pz₂ Средний палеозой нерасчлененный
alQ₃₊₄ Верхнечетвертичные и современные аллювиальные отложения (Теджикент - Мургаб)	N_{2ak} Акчагазский ярус	N_{2ak} Акчагазский ярус	N_{2ak} Акчагазский ярус	N_{2ak} Акчагазский ярус	G Граниты
plQ₃₊₄ Верхнечетвертичные и современные пролювиальные отложения	N₁₋₂ Верхнемиоценовые и плиоценовые отложения нерасчлененные	N₁₋₂ Верхнемиоценовые и плиоценовые отложения нерасчлененные	N₁₋₂ Верхнемиоценовые и плиоценовые отложения нерасчлененные	N₁₋₂ Верхнемиоценовые и плиоценовые отложения нерасчлененные	G Габбро
alQ₄ Современные аллювиальные отложения Аму-Дарьи, Атрека и Нелифского Узоя	N_{1m} Маотический ярус	N_{1m} Маотический ярус	N_{1m} Маотический ярус	N_{1m} Маотический ярус	A Андезиты (а) и порфириты (р)
Q_{3cd} Отложения с <i>Cardium edule</i>	N₁ Миоценовые отложения (без маотического яруса)	N₁ Миоценовые отложения (без маотического яруса)	N₁ Миоценовые отложения (без маотического яруса)	N₁ Миоценовые отложения (без маотического яруса)	K Континентальные фации третичных отложений
alQ₃₋₄ Аллювиальные отложения Нулардарьинской (присарыкамшской) дельты Аму-Дарьи и Узоя	Pg_{3-N} Олигоценые и нижнемиоценовые отложения нерасчлененные	Pg_{3-N} Олигоценые и нижнемиоценовые отложения нерасчлененные	Pg_{3-N} Олигоценые и нижнемиоценовые отложения нерасчлененные	Pg_{3-N} Олигоценые и нижнемиоценовые отложения нерасчлененные	S Пески на четвертичных и неогеновых отложениях
I-Q₃₋₄ Озерные сарыкамшские отложения	Pg Палеогеновые отложения нерасчлененные	Pg Палеогеновые отложения нерасчлененные	Pg Палеогеновые отложения нерасчлененные	Pg Палеогеновые отложения нерасчлененные	T Тектонические разрывы
alQ₃ Верхнечетвертичные аллювиальные отложения Мессерянской равнины (древняя дельта Атрека)	C₂ Верхний отдел	C₂ Верхний отдел	C₂ Верхний отдел	C₂ Верхний отдел	T Граница максимальной хвалынской трансгрессии
Q_{3hv} Хвалынский ярус	C₁art+alb Нижний отдел. Аптский и альбский ярусы	C₁art+alb Нижний отдел. Аптский и альбский ярусы	C₁art+alb Нижний отдел. Аптский и альбский ярусы	C₁art+alb Нижний отдел. Аптский и альбский ярусы	T Граница максимального уровня Сарыкамшского озера
al-pQ₁₊₂ Нижне- и среднечетвертичные аллювиально-пролювиальные отложения Обручской степи	C₁nc Нижний отдел. Неон (валанжинский, готервиский и барремский ярусы)	C₁nc Нижний отдел. Неон (валанжинский, готервиский и барремский ярусы)	C₁nc Нижний отдел. Неон (валанжинский, готервиский и барремский ярусы)	C₁nc Нижний отдел. Неон (валанжинский, готервиский и барремский ярусы)	V Грязевые вулканы
alQ₁₊₂ Нижне- и среднечетвертичные аллювиальные отложения (Наранкуская свита и ее аналоги)	J₃ Верхний отдел	J₃ Верхний отдел	J₃ Верхний отдел	J₃ Верхний отдел	C Контур развезаемых песков
Q_{3hz} Хаазарский ярус	J₁₊₂ Нижний и средние отделы нерасчлененные	J₁₊₂ Нижний и средние отделы нерасчлененные	J₁₊₂ Нижний и средние отделы нерасчлененные	J₁₊₂ Нижний и средние отделы нерасчлененные	
Q_{3b} Бакинский ярус	T₁ Нижний отдел	T₁ Нижний отдел	T₁ Нижний отдел	T₁ Нижний отдел	

Карта утверждена к изданию Научно-редакционным советом ВСЕГЕИ. Протокол № 7 от 3 июня 1954г.

Оформлено и отпечатано на Картографической фабрике Госгеолтехиздата Министерства геологии и охраны недр. Редакторы оформления: картограф Я.О.Городецкая, геолог А.В.Костенюк. Технический редактор Л.Г.Долганов. Тираж 3000 экз. Заказ 1666. Подписано к печати 30 XI 1955г.